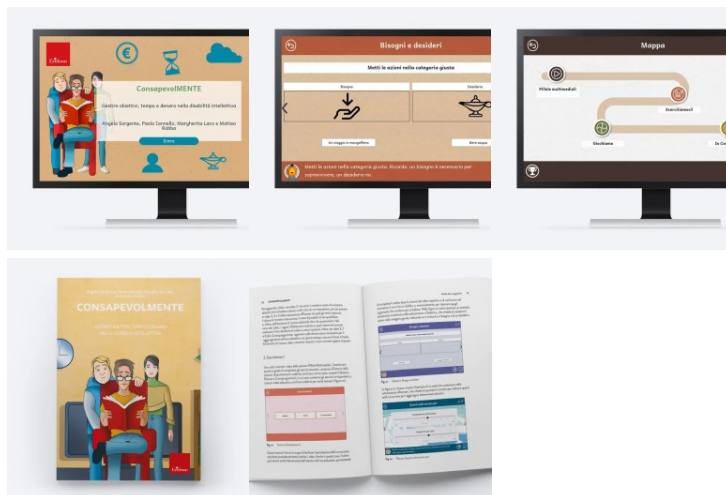


ConsapevolMente (KIT: Software + Guida)

Codice Riferimento e Codice MEPA: SWER156



Galleria Immagini



Kit (Libro + Software)

ConsapevolMente (KIT: Software + Guida) propone un **programma flessibile e personalizzabile**, progettato per promuovere l'**autonomia** e l'**autodeterminazione** di bambini e adolescenti con disabilità cognitive, aiutandoli a gestire consapevolmente attività finanziarie e di vita quotidiane, quali tempo e obiettivi.

Il Software

Il **Software** è uno strumento sviluppato per supportare l'empowerment di ragazzi, ragazze e giovani adulti con disabilità cognitiva, aiutandoli nella gestione consapevole di obiettivi, tempo e attività finanziarie. Il percorso proposto dalla web app, inoltre, promuove la crescita personale e l'inclusione sociale di ragazzi e ragazze, dal periodo adolescenziale all'età adulta.

Le attività di **ConsapevolMente (KIT: Software + Guida)** sono sviluppate su più livelli di difficoltà e sono caratterizzate da **video ed esercizi** che seguono un **percorso lineare d'apprendimento**:

Fase 1 – Acquisizione

Fase 2 – Assimilazione

Fase 3 – Applicazione

Attraverso una serie di elementi di gamification, gli utenti riescono ad immedesimarsi facilmente nei protagonisti delle attività e nelle sfide che devono affrontare, e sono stimolati a prendere decisioni finanziarie consapevolmente.

La guida

La **guida** presenta una breve introduzione sulla storia e sulla realizzazione della web app, e descrive il percorso di validazione e test che ha portato alla realizzazione delle attività con l'obiettivo di aiutare gli utenti a sviluppare maggiore conoscenza e competenze per diventare autonomi nella gestione di semplici questioni di tipo finanziario.

Nell'ultima parte della guida vengono forniti consigli per un corretto utilizzo del Software **ConsapevolMente**.

Requisiti di sistema

Il Software **ConsapevolMente** si può utilizzare su computer, tablet e LIM con i browser più diffusi (con connessione attiva).

Destinatari

Insegnante Curricolare
Insegnante di sostegno
Pedagogista

Classificazione ISO 9999:

05.27.06 - Ausili per l'esercizio di comportamenti sociali